



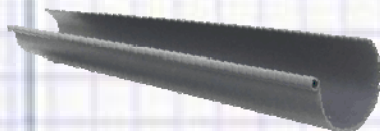
COLOCACION DE BEBEDEROS PARA LA FAUNA

En los días de verano las lluvias son nulas y el calor elevado es una constante. Construyendo un bebedero ayudarás a la fauna de los alrededores a sobrellevar la falta de agua.

Para evitar tener que estar pendiente constantemente del bebedero para que no se quede sin agua es necesario añadirle un sistema de llenado automático conectado a un depósito que iremos rellenando de forma periódica.

El bebedero que aquí te proponemos se han construido con una canal de PVC con los extremos cerrados donde se mantiene el agua. En su interior se han colocado un par de piedras para que sea más fácil la entrada y salida de pequeños animales. El sistema de llenado automático se realiza gracias a una pequeña boya que permite la entrada de agua a medida que disminuye su nivel en el bebedero. Dicho sistema de llenado se puede proteger con una teja para que las radiaciones solares no les afecte ni tampoco puedan ser deteriorados por los animales que acuden a beber, garantizando así su buen funcionamiento.

MATERIALES NECESARIOS:



Canal de PVC de unos 60cm



2 Tapas para canal de PVC



Pegamento para PVC



Boya de llenado automático



Tubo y accesorios de riego por goteo

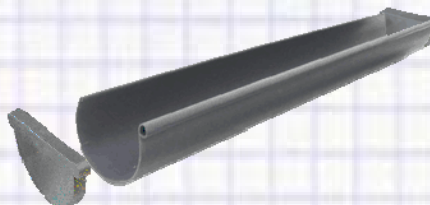


Bidon (25l) o depósito (70l.)

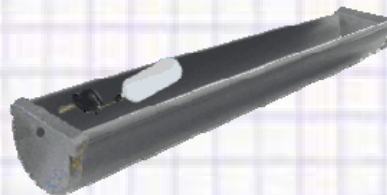


MONTAJE

1.- Pega las tapas en los extremos del canal con el pegamento para PVC. Comprueba que queda estanco y no pierde agua.



2.- Haz un orificio en uno de los lados y coloca la boya. Se puede fijar con adhesivo de montaje o masilla de 2 componentes, aunque las boyas que traen una rosca y apretándola se queda fija sobre el borde, sin necesidad de pegarla. Además, si la boya esta bien regulada en nivel de agua no sobrepasara la altura del agujero.



3.- Inserta un extremo del tubo en la entrada de agua de la boya asegurandote que queda bien ajustado. Para ello debes probar que el diametro del tubo se corresponde con el de la boya antes de empezar el montaje.



4.- Une el otro extremo del tubo en la base del deposito. Si el deposito no tiene salida en su base deberas hacerle un pequeño agujero e insertarle una pieza de goteo (un empalme) para conectarle el tubo y asegurarla con adhesivo o masilla. Tambien es recomendable colocar un grifo de goteo para poder cerrar el agua en caso de necesidad y usar codos si el tubo hace giros muy cerrados evitando asi que se doble y no pase el agua..





5.- Entierra el canal nivelado y a ras del suelo, regula la altura del agua y comprueba que no pierde por ningún sitio. Coloca en su interior algunas piedras a modo de rampa para que, en caso de caída en su interior, los animales mas pequeños puedan salir. Tapa con una teja o piedra plana la zona de la boya para protegerla del sol e impedir que la pueda deteriorar algún animal. Te quedara algo así:



Ya lo tienes todo montado ahora solo queda comprobar que funciona y la fauna la utiliza.



Para ver mas fotos de los bebederos que hemos colocado pincha en la cámara o en <http://www.hyla.es/Volcam/AVEBebederos.htm>



Si tienes otro diseño y lo quieres compartir mandanoslo al correo y lo colocaremos.



CONSEJOS

Es importante colocarlo cuanto antes pues los animales se acostumbraran a él y en los días de calor sabrán que tienen un punto de agua fija donde beber.

Si no quieres usar PVC puedes aprovechar cualquier recipiente que sea capaz de mantener el agua (una garrafa cortada, un recipiente de conservar alimentos,...) pero asegurate que es apto para uso alimentario.

FICHA EXTRAIDA DE LA SECCIÓN DE BRICOLAJE DEL
CUADERNO DE CAMPO DE LA ASOCIACIÓN **Hyla**

www.hyla.es